

A TURMA DO LONTRA EM...



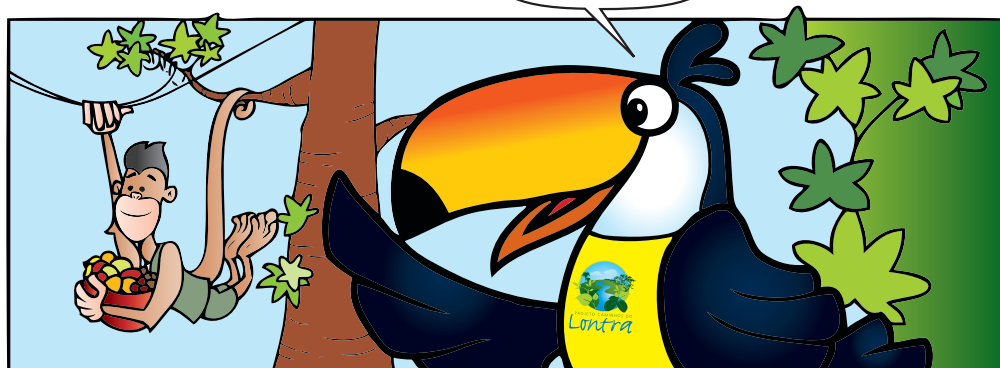
PROJETO CAMINHOS DO
Lontra

**VOCÊ TEM
FOME
DE QUE?**

A TURMA DO LONTRA APRESENTA...

VOCÊ TEM FOME DE QUE?

A TURMA DO LONTRA ESTÁ REUNIDA, MAS ESTÁ FALTANDO ALGUÉM...




O JOCA CHEGA
TODO APRESSADO
CARREGANDO UMA
BRAÇADA DE FRUTOS
DA REGIÃO.

DESCULPEM O ATRASO
PESSOAL. É QUE
RESOLVI PEGAR
UNS FRUTOS PARA
MOSTRAR PARA
VOCÊS O QUE A
GENTE COME AQUI NA
NOSSA RESERVA.

QUE BOA IDEIA JOCA! TODOS OS
DIAS NA FLORESTA TEMOS AQUELA
ALGAZARRA DOS BICHOS EM BUSCA DE
COMIDA, UNS TEM HÁBITOS NOTURNOS E
CAÇAM E COMEM DURANTE A NOITE...


...JÁ OUTROS, LOGO QUANDO
AMANHECE JÁ SAEM EM
BUSCA DE ALIMENTOS.





E ESTA CASTANHA, ALGUÉM SABE COM SE CHAMA? É O BARU, ELA É RICA EM FERRO, COBRE, ZINCO, FÓSFORO E MAGNÉSIO, ESSENCIAIS PARA O BOM FUNCIONAMENTO E PARA AS DEFESAS DO ORGANISMO.

POR ISSO QUE VOCÊS NUNCA ME VEM DOENTE, EU ADORO BARU!

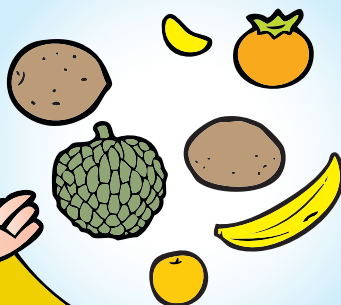


E, EU TENHO UMA ALIMENTAÇÃO MUITO BALANCEADA! COM FRUTAS E PROTEÍNAS.

E TUÇO, VOCÊ ADORA TODAS AS FRUTAS E CASTANHAS NÃO É MESMO?



EU, COMO UM TÍPICO MACACO PREGO, GOSTO DE COMER UMA VARIEDADE DE FRUTOS E SEMENTES.



EU JÁ ADORO OS FRUTOS DO CERRADO, COMO O BURITI, A CAGAITA E GABIROBA, CHEIOS DE VITAMINAS.



ADORO O ARATICUM E A MANGABA E COMO FOLHAS, CAULES, BROTOS, PLANTAS AQUÁTICAS, CASCAS DE ÁRVORES, SOU BEM COMILONA!



EU COMO PEIXES, CRUSTÁCEOS, PEQUENOS RÉPTEIS E, COM MENOS FREQUÊNCIA, AVES E PEQUENOS MAMÍFEROS. GERALMENTE, TENHO HÁBITOS NOTURNOS PARA BUSCAR ALIMENTO.



AQUI TUDO TEM SEU EQUILÍBRIO, VIVEMOS EM HARMONIA, MAS SABEMOS DA CADEIA ALIMENTAR, TEM ANIMAIS QUE SÃO FRUITÍFEROS E OUTROS SÃO CARNÍVOROS, E OUTROS QUE COMEM UM POUCO DE CADA COISA.



NUNCA PEGAMOS MAIS QUE PODEMOS COMER E NEM CAÇAMOS NENHUM ANIMAL SEM ESTAR COM FOME, É ASSIM QUE NÓS BICHOS VIVEMOS.





E! SÓ TEMOS QUE TOMAR CUIDADO COM A CAGAITA, NÃO É? ELA É DELICIOSA MAS NÃO SE PODE COMER MUITO, SENÃO... JÁ VIU! É DOR DE BARRIGA NA CERTA!



JÁ PASSEI CADA APURO!

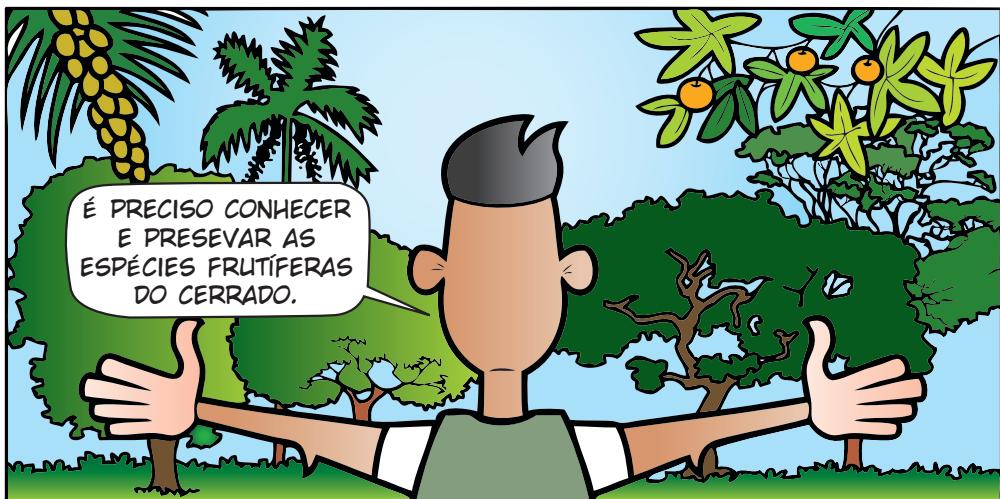


OS FRUTOS DA CAGAITA SÃO FONTES DE VITAMINAS, GLICÍDIOS E PROTEÍNAS.



EU ADORO O TARUMÃ DO CERRADO E A PERINHA DO CERRADO TAMBÉM.





É PRECISO CONHECER
E PRESEVAR AS
ESPÉCIES FRUTÍFERAS
DO CERRADO.



SÓ ASSIM O RESTO DO MUNDO
PODE TAMBÉM EXPERIMENTAR
ESSAS DELÍCIAS QUE TEMOS
POR AQUI.



CADA ÁRVORE DE FRUTA NATIVA DO
CERRADO QUE É CORTADA É UMA PERDA
IRREPARÁVEL PARA O NOSSO BIOMA, NÃO
PODEMOS DEIXAR QUE ESSAS ESPÉCIES
SEJAM PERDIDAS!





LOGO DE CARA VIMOS UM PALMEIRA BUTIÁ (TAMBÉM CONHECIDO COMO COQUINHO AZEDO) COM ARARAS PENDURADAS COMENDO A VALER!



OLHEM! ELAS ESTÃO LEVANDO OS COQUINHOS NO BICO!



É ASSIM QUE AS SEMENTES SÃO DISSEMINADAS. QUANDO OS PÁSSAROS COMEM OU LEVAM OS FRUTOS OU SEMENTES, ELAS CAEM NO SOLO E BROTAM. OUTRO JEITO É PELAS FEZES DOS ANIMAIS EM GERAL, ESSE É UM ÓTIMO MÉTODO DE DISSEMINAR SEMENTES!

VEJAM! AQUELE É O CARCARÁ, ELE É ONÍVORO, ALIMENTA-SE DE QUASE TUDO O QUE ACHA, DEVE TER UM ESTOMAGO BEM FORTE PARA COMER CARNIÇA! IAC!



É ASSIM MESMO LENA, PARA VOCÊ É IAC! PARA ELE É UMA DELÍCIA!



OLHA ALÍ ESTÁ A ANA, A NOSSA AMIGA JIBÓIA, ELA SE ALIMENTA DE ROEDORES, AVES E LAGARTOS.



É BOM CUMPRIMENTÁ-LA DE LONGE. NUNCA SE SABE SE ELA JÁ ALMOÇOOU OU NÃO! GLUP!



OUTRA AMIGA NOSSA A NALA, A ONÇA PINTADA É O MAIOR MAMÍFERO CARNÍVORO DO BRASIL. ELA É UMA GRANDE CAÇADORA PORQUE PRECISA DE MUITA COMIDA.



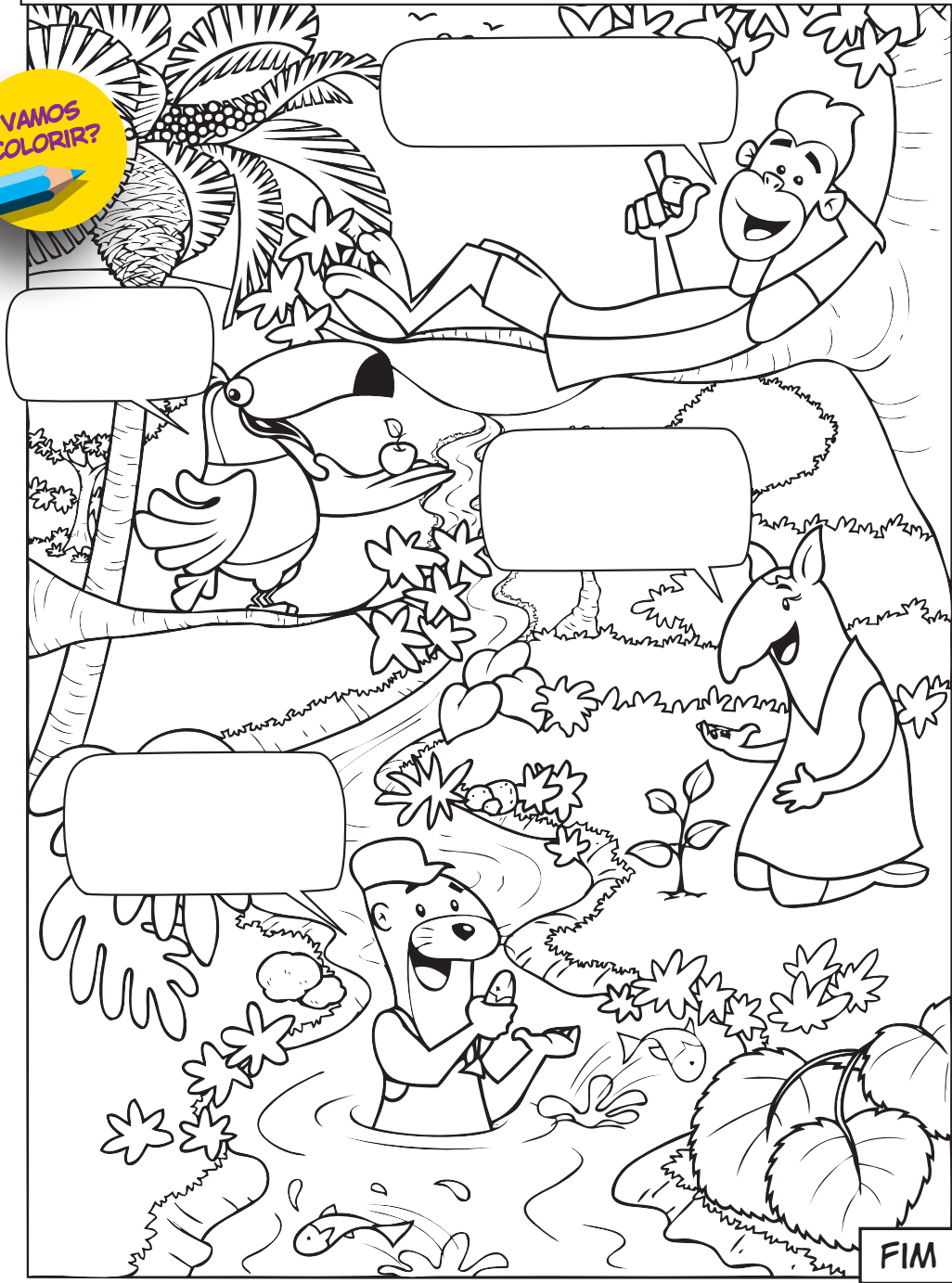
OLHA, ALÍ ESTÁ O SAPINHO DE BARRIGA VERMELHA. ELES SE ALIMENTAM, PRINCIPALMENTE, DE FORMIGAS OU CUPINS.



POIS É, PESSOAL! TEM GOSTO PRA TUDO!



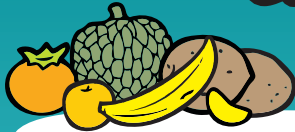
AGORA QUE APRENDEMOS SOBRE OS FRUTOS, A ALIMENTAÇÃO DOS ANIMAIS E A IMPORTÂNCIA DA PRESERVAÇÃO, QUE TAL CADA UM ESCREVER NOS BALÕES FRASES QUE COMBINAM COM A HISTÓRIA E CRIAR O SEU PRÓPRIO FIM?



FIM

CAÇA PALAVRAS

FRUTAS DO CERRADO



O I H U J V A R A T I C U M L K M U T G N Á P L
 J H Y O B C T Q S J H B Y P F V A O M B T F E P
 A R E U U O I U I H N E R V Y Ã T E P U N S R V
 Q U T A R U M Ã D O C E R R A D O I K N A C I P
 T U N G I A V X E R Á V F Z D O R M N U S J N B
 T A E P T R V U M T O C X E T S Z A O T V U H O
 B I O R I E M E N L P Q U E U R V N I S A L A V
 C O Q U I N H O A Z E D O A P C A G A I T A D U
 G G O I V N T D E N T R C K F R A A T C E N O L
 U A V S A I N U M I B L O A V U T B Y N O R C B
 F B T R **P E Q U I** N O M P R S M A A O K A L E W
 Ã I H U I S N P E N O Z A Y P T V A S B R U R R
 I R E B D O C R X U Z M B B B I I L F R E H R O
 P O R U D C U R R I O L A X A E U L P B C Ã A P
 T B S V Y R J N K A D O C E R U A N L V X T D I
 I A C A T P A L M E I R A B U T I Á Y O E A O U

ENCONTRE NO QUADRO AS FRUTAS DO CERRADO QUE ESTÃO
 RELACIONADAS ABAIXO, PROCURE NA HORIZONTAL E VERTICAL!

- | | | |
|------------------|----------|--------------------|
| PEQUI | BARU | TARUMÃ DO CERRADO |
| ARATICUM | CAGAITA | PERINHA DO CERRADO |
| BURITI | GABIROBA | PALMEIRA BUTIÁ |
| CURRIOLA | MANGABA | COQUINHO AZEDO |



**VOCÊ LEMBRA
DOS NOSSOS
NOMES?**

EU SOU O

.....



EU SOU O

.....



EU SOU A

.....



EU SOU O

.....



PROJETO CAMINHOS DO
Lontra

